

Verso Rakennuslevy

Verso Rakennuslevy valmistetaan kotimaisesta höylätystä kuusesta. Hienosahattu pinta parantaa pintakäsittelyaineen tarttuvuutta sekä lisää kitkaa kaltevissa asennuskohteissa. Kestävästi valmistettu Verso Rakennuslevy on sekä rakentamista että asennusta nopeuttava ratkaisu. Yleisin käyttökohde on vesikatolla bitumikatteen alla, mutta levymäisen rakenteen ansiosta Verso Rakennuslevyä voi käyttää esim. pakkauksissa, betonimuoteissa sekä tilapäisrakenteissa, kuten esimerkiksi työmaa-aidoissa, hyllylevynä sekä seinärakenteena pienissä piharakennuksissa.



PUULAJI: Pohjoismainen kuusi (Picea abies)

PAKSUUS: 20mm

LEVEYS: 540mm

PITUUDET: 2400 mm / 4200 mm / 4800 mm

PINTA: hienosahattu

KOSTEUS: 18 % ± 2%

PAINO: n. 450 kg/m³

PINTAKÄSITTELY: Puuvalmis

PAKETOINTI: viiden sivun muovi

KIINNITYS: Naulaus tai ruuvaus jokaiseen tukeen, minimi 2 kpl/yksittäinen lauta, naulan tai ruuvien minimi pituus 60 mm, materiaali joko sinkitty tai RST.



Versowood Oy, Sahatie 1, 19110 Vierumäki, Finland www.versowood.fi, Tel. +358 10 8425 100

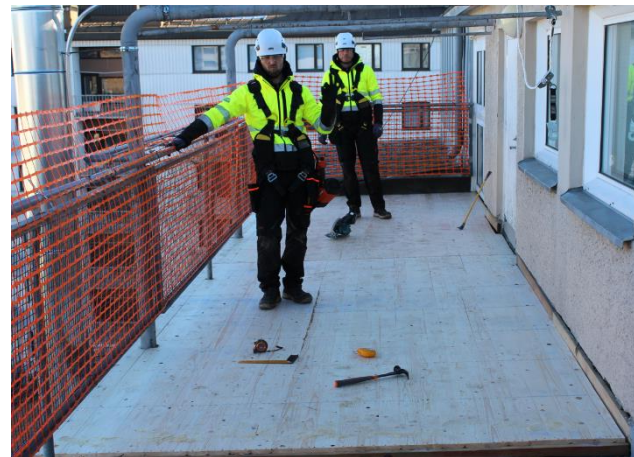
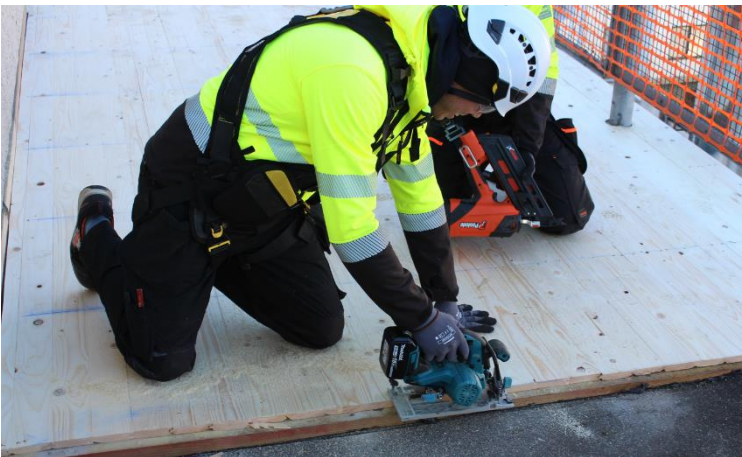
Versowoodin liikevaihto on noin 508 miljoonaa euroa ja yhtiö työllistää lähes 900 henkilöä 14 yksikössä Suomessa ja yhdessä yksikössä Virossa. Versowood tuottaa vuosittain noin 1,3 miljoonaa m³ sahatavaraa. Tämän lisäksi yhtiö valmistaa erilaisia sahatavaran jatkojalosteita, kuten höylättyjä, maalattuja ja kyllästettyjä tuotteita, liimapuutuotteita- ja rakenteita, puhelin- ja sähköpylväitä, puusiltoja, meluaitoja, erilaisia puupakkauksia sekä metsäenergiaa ja puupellettejä.

1/2024

Varastointi ja asennus

Puu on elävä materiaali, joka on herkkä kosteudelle ja joka voi vioittua esim. väärän varastoinnin vuoksi. Suunnittele toimitukset ja puun varastointipaikka rakennuspaikalla huolellisesti. Suojaa puutavara sekä varastoinnin, että asennuksen aikana pitkäaikaiselta sateelta ja maaperän kosteudelta. Säilytä puutavara ilmastussa paikassa ja varmista, ettei kosteus jää suojapeitteiden alle.

Puusta valmistetut kantavat rakenteet, on mitoitettava aina kokeneen rakennussuunnittelijan toimesta.



Versowood Oy, Sahatie 1, 19110 Vierumäki, Finland www.versowood.fi, Tel. +358 10 8425 100

Versowoodin liikevaihto on noin 508 miljoonaa euroa ja yhtiö työllistää lähes 900 henkilöä 14 yksikössä Suomessa ja yhdessä yksikössä Virossa. Versowood tuottaa vuosittain noin 1,3 miljoonaa m³ sahatavaraa. Tämän lisäksi yhtiö valmistaa erilaisia sahatavaran jatkojalosteita, kuten höylättyjä, maalattuja ja kyllästettyjä tuotteita, liimapuutuotteita- ja rakenteita, puhelin- ja sähköpylväitä, puusiltoja, meluaitoja, erilaisia puupakkauksia sekä metsäenergiaa ja puupellettejä.

1/2024